

# Testeur de câble LIST LCT 20



## Caractéristiques

- ◆ Conçu pour tester le fonctionnement du câble-capteur **SEC 20** avant, pendant et après montage
- ◆ Approprié à la recherche d'erreurs dans le câble-capteur **SEC 20**
- ◆ Indépendant du réseau électrique grâce au fonction sur accu
- ◆ Enregistrement automatique de données dans un fichier sur PC
- ◆ Compact, léger, facile à utiliser n'importe où grâce à sa sangle

## Affichage

- ◆ En service: **LED PWR** vert
- ◆ Cycle de mesure: **LED SEC** bleu
- ◆ Accu à recharger: **LED CRG** orange
- ◆ Panne de batterie: **LED ERR** rouge

## Raccordements

- ◆ **SEC:** Via câble de connexion **VK SEC** et module de raccordement **CCM 3000** au **SEC 20**
- ◆ **USB:** Liaison PC
- ◆ **15 V DC:** Raccord au bloc d'alimentation

## Généralités

- ◆ Température de fonctionnement: -10 °C ... +60 °C
- ◆ Dimensions du boîtier: 206,0 x 168,0 x 36,0 mm (l x h x p, sans sangle)
- ◆ Matériau du boîtier: Aluminium
- ◆ Poids: 1,1 kg (y compris sangle)
- ◆ Plage d'adresses des capteurs: 0 ... 1023
- ◆ Bloc d'alimentation: 15 V DC, 1200 mA
- ◆ Accu: Spécial accu NiMH avec une autonomie d'environ 18 heures

## Information de commande

- ◆ **Testeur de câble LIST LCT 20** N° d'article: **G00417**

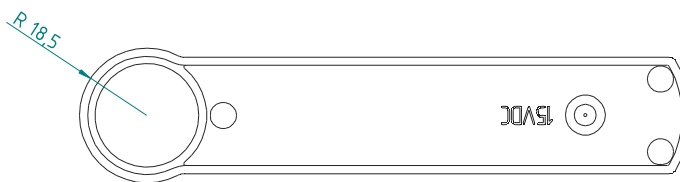
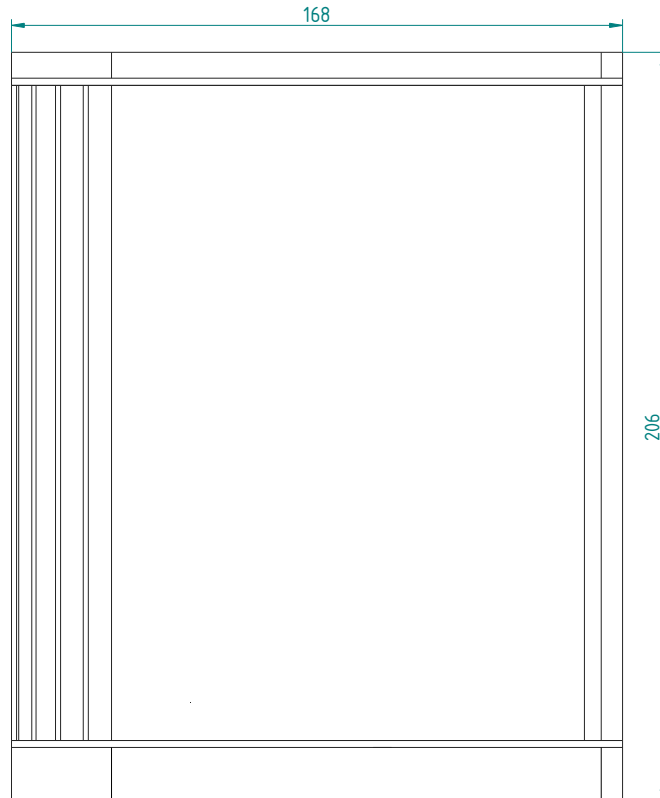
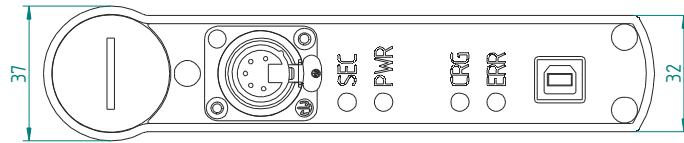
## Livraison

- ◆ **LCT 20** y compris sangle et bloc d'alimentation
- ◆ Câble de connexion **VK SEC**
- ◆ Module de raccordement **CCM 3000**
- ◆ Câble de raccord **USB**, type A-B
- ◆ 1 clé mémoire LIST, y compris **LCT 20** driver, logiciel et documentation

## Anwendungs-Software

- ◆ Système requis: PC à partir de Win XP ServicePack 3 et DotNet Version 2.0

Dimensions



LISTEC GmbH  
Am Sandberg 34  
D - 84424 Isen  
Allemagne

Tel.: +49 (0) 8083 5385-0  
Fax.: +49 (0) 8083 5385-20  
e-mail: [info@listec-gmbh.de](mailto:info@listec-gmbh.de)  
[www.listec-gmbh.de](http://www.listec-gmbh.de)

Une entreprise du Groupe Securitas Suisse

Sous réserve de modifications techniques!